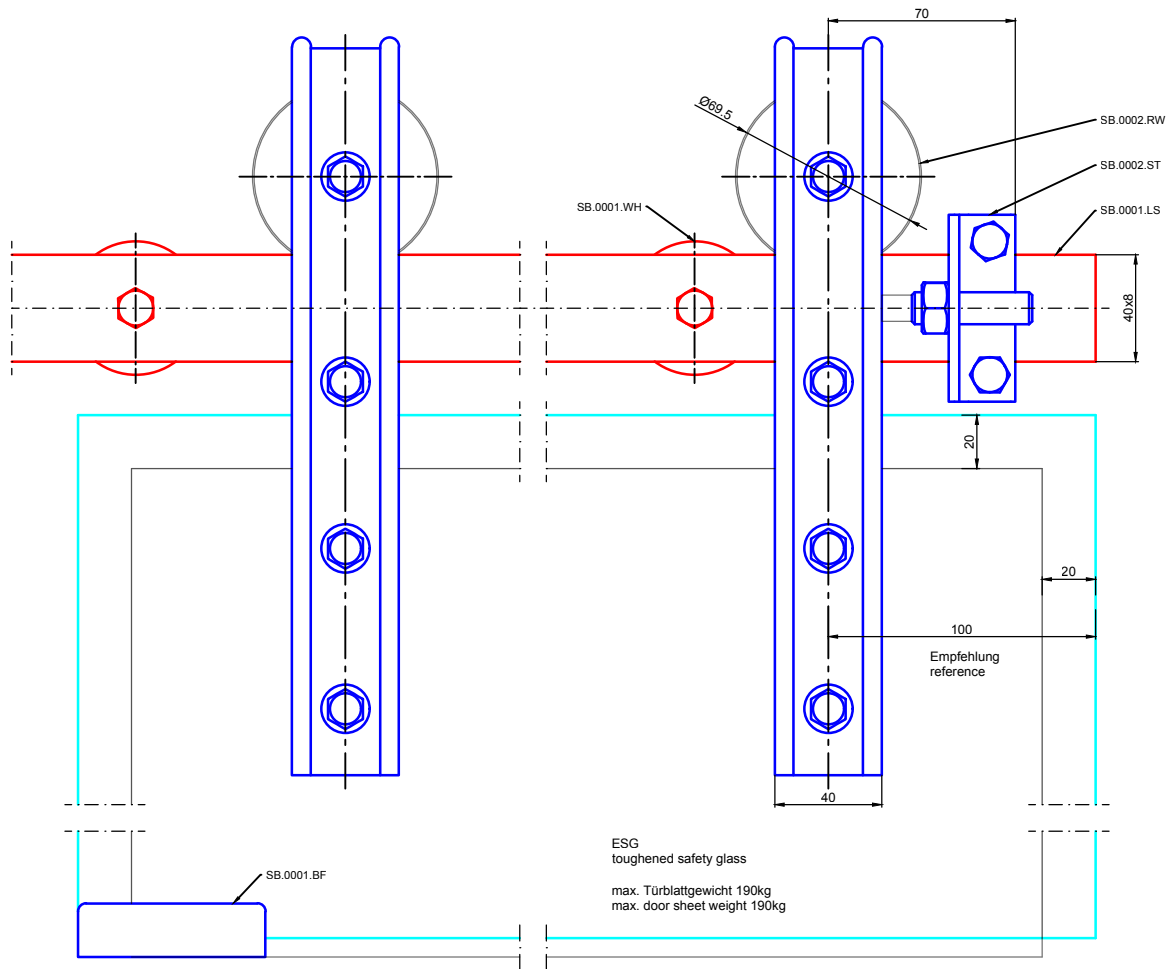
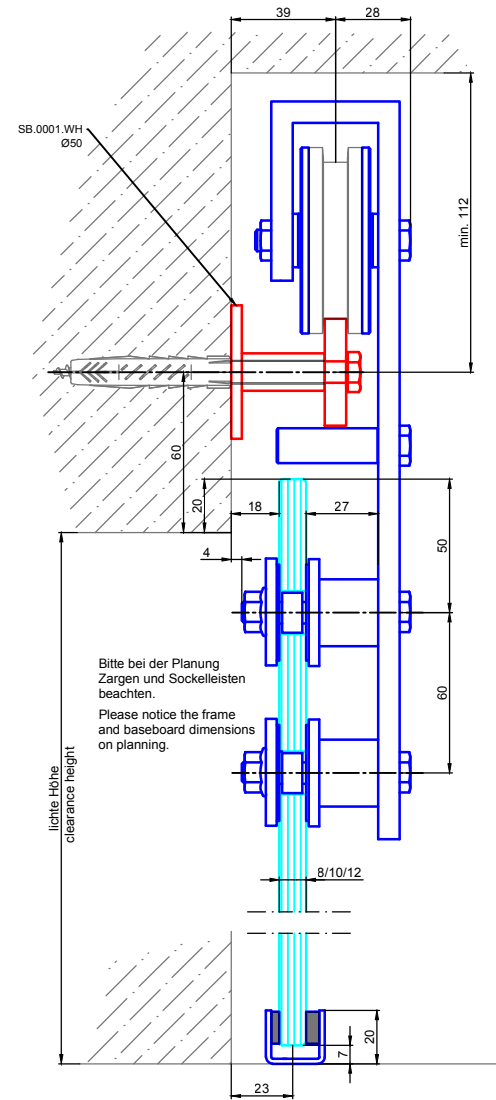
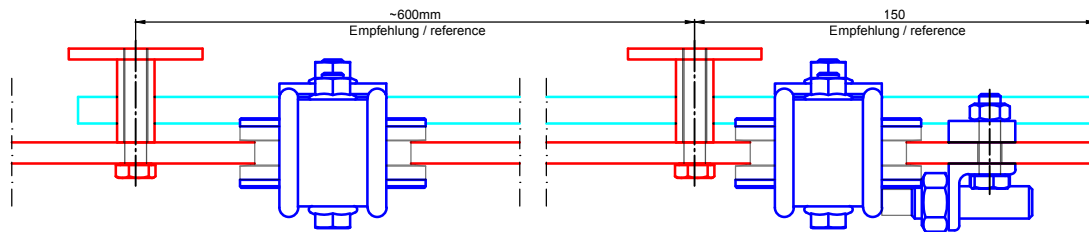


Bezeichnung:	System SB.0002 (Holztür - Befestigung an Wand)		
description:	System SB.0002 (wooden door - wall connection)		
Modell:	SB.0002	CAD-Maßstab:	1:1
model:		CAD-scale:	
		Datum:	18.01.2021
		date:	



ESG
toughened safety glass
max. Türblattgewicht 190kg
max. door sheet weight 190kg



Bitte bei der Planung
Zargen und Sockelleisten
beachten.
Please notice the frame
and baseboard dimensions
on planning.

lichte Höhe
clearance height

MWE
Edelstahlmanufaktur GmbH
Am Steinbusch 7
D-48351 Everswinkel
Tel.: +49(0)2582-9960-0
Fax: +49(0)2582-9960-128
www.mwe.de
info@mwe.de

Bezeichnung:	System SB.0002 (Glastür - Befestigung an Wand)		
description:	System SB.0002 (glass door - wall connection)		
Modell: model:	SB.0002	CAD-Maßstab: CAD-scale:	1:1
		Datum: date:	18.01.2021